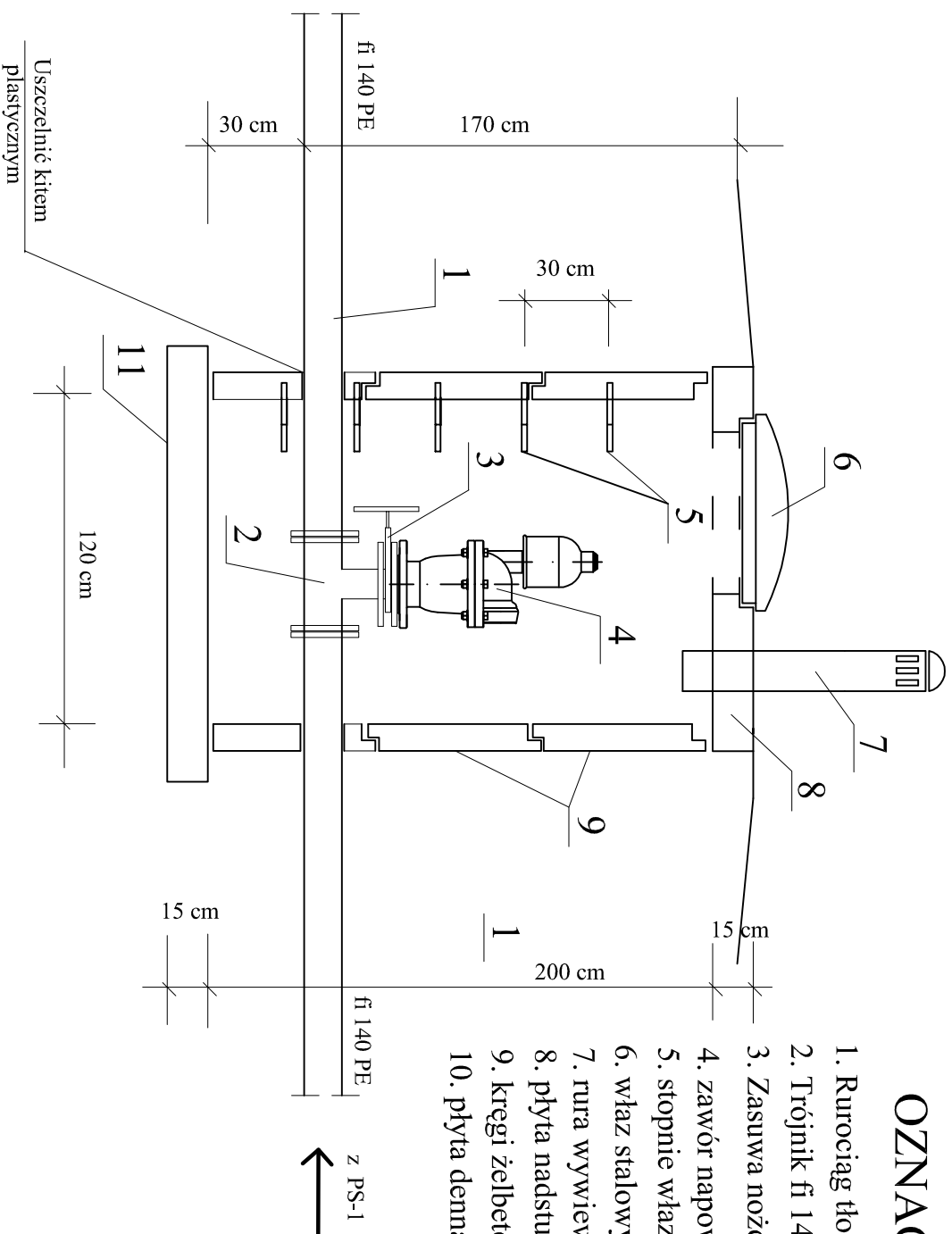


SZCZEGÓŁ STUDNI ODPOWIERZAJĄCEJ NR 1, 2, 3 SKALA 1 : 25

OZNACZENIA:

1. Rurociąg tłoczny fi 140 PE
2. Trójnik fi 140/90 PE
3. Zasuwka nożowa z niewznoszącym się wrzecionem fi 80 mm
4. zawór napowietrzająco-odpowietrzający do ścieków fi 80 mm
5. stopnie włazowe żeliwne
6. właz stalowy kopułkowy fi 600 mm
7. rura wywiewna fi 150 mm (żel. lub PVC)
8. płyta nadstudzienna żelbetowa fi 1440 mm
9. kręgi żelbetowe fi 1200 mm izolowane 2 x abizolem R + P
10. płyta denną żelbetowa fi 1500 mm



Jednostka Projektowa:		INWEST-SAN INŻYNIERIA SANITARNA Zbigniew Łojewski Ścieżeczka 36d, 77-300 Człuchów	
Budowa kanalizacji sanitarnej-przepompowni ścieków i przewodu tłoczego z m. Stare Gronowo do m. Boboszewo gm. Debrzno			
Inwestor: Miasto i Gmina Debrzno, ul. Traugutta 2, 77-310 Debrzno		Rysunek: Studnia odpowietrzająca Skala 1 : 25 Rys. m 16	
Asystent projektanta: mgr inż. Zbigniew Łojewski		Podpis:	Podpis:
upr. bud. AN-8346/228/87 w spec. inst.-inżynierskiej	Podpis:	Projektant: Zygmunt Ciecha	Sprawdzający: mgr inż. Anna Roman
		upr. bud. AN-8346/138/84 Nr. Kn-76/72 w spec. inst.-inżynierskiej	upr. bud. Nr ewid. 2230/POM/OKK/06 w specjalności instalacyjnej